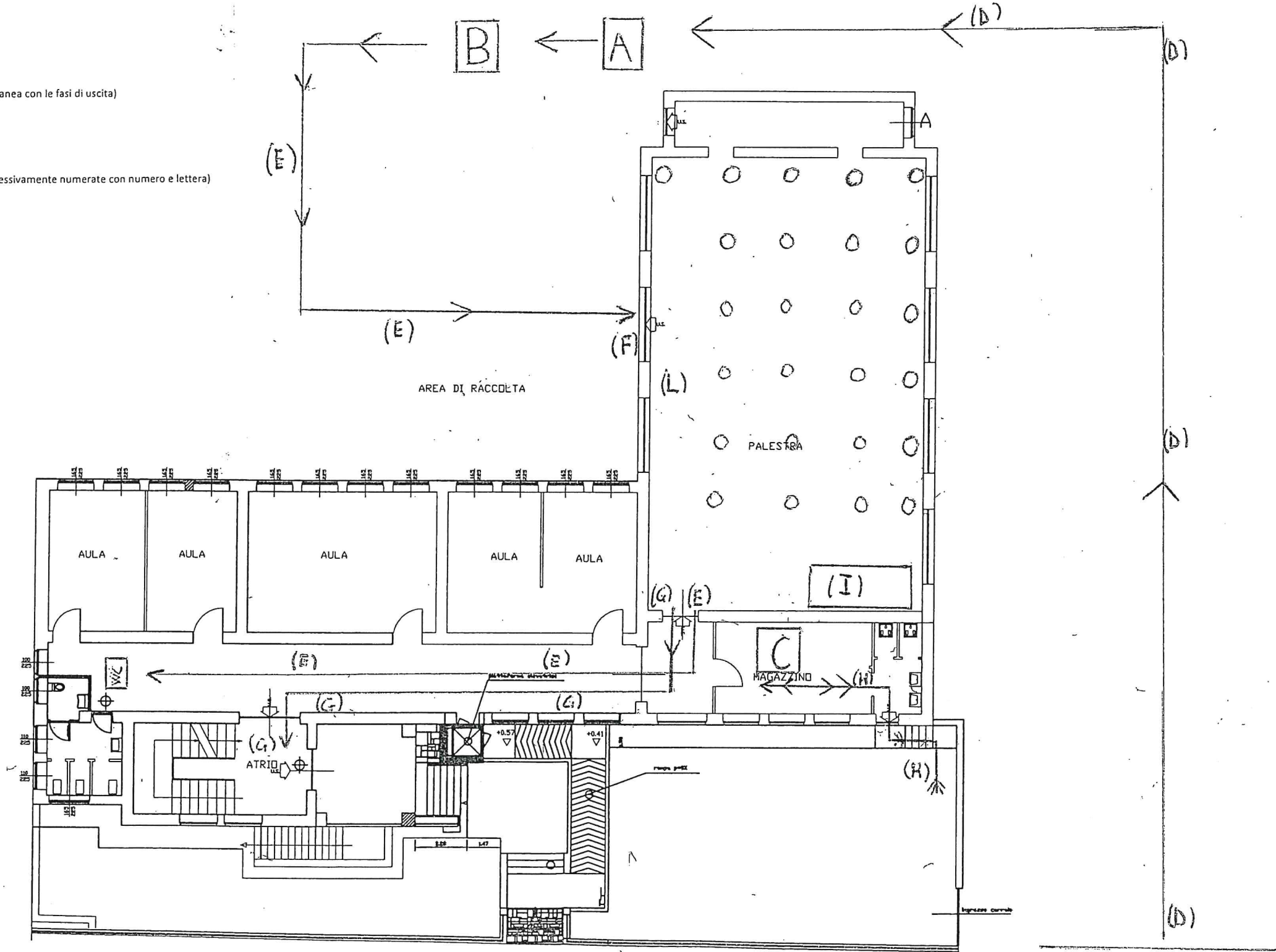


Comune di MATTIE

PLANIMETRIA ALLEGATA AL PIANO OPERATIVO SPECIFICO DELLA PROCEDURA CONCORSUALE PER LO SVOLGIMENTO DEL CONCORSO PER L'ASSIGNAZIONE DI UN ISTRUTTORE AMMINISTRATIVO CONTABILE (CATEGORIA C)

SCUOLA PRIMARIA - VIA ROMA 4 -
PIANTA PIANO TERRENO

- Legenda:
- A) Postazione ritiro documentazione Covid, misurazione temperatura e consegna FFP2
 - B) Postazione registrazione candidati e ritiro documentazione concorsuale
 - C) Locale di isolamento per i candidati che manifestano sintomi durante espletamento prova
 - D) Percorso di accesso all'area concorsuale esterna
 - E) Percorso accesso all'area concorsuale interna
 - F) Entrata area concorsuale interna
 - G) Percorso di uscita candidati
 - H) Percorso di accesso ai bagni in caso di urgenza (mai in contemporanea con le fasi di uscita)
 - I) Postazione commissione
 - L) Area concorsuale interna (25 postazioni posizionate per file progressivamente numerate con numero e lettera)



Pubblica Via Roma